

BEGEBBARE ABDECKUNGEN IN GERBEREIEIN

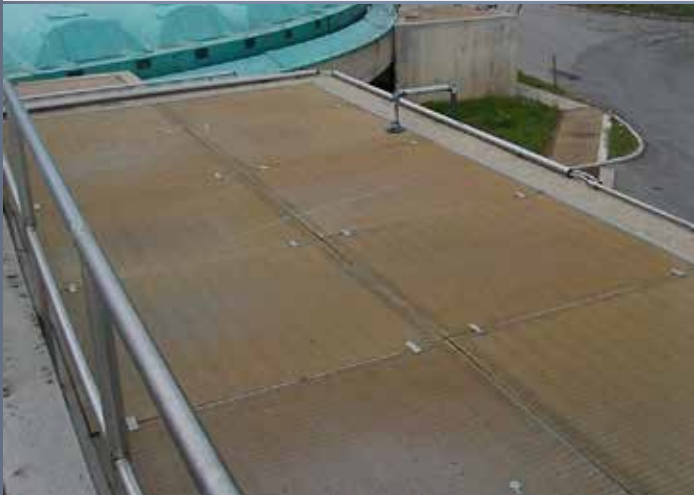
STANDORT

In der Toskana geht die Lederverarbeitung auf das Mittelalter zurück. Bereits in der Hälfte des XVIII Jahrhunderts war sie in der ganzen Region verbreitet. Aus diesem Grund ist in der Valdelsa seit Jahrhunderten die Produktion von Oberteilen, Sohlen, Schuhen, Gurtzeugen für Sättel, Handschuhen, Gepäck, Druck von Häuten und verschiedenen Accessoires verbreitet.

KUNDE

Die italienische Gerbereiindustrie ist in der technologischen und qualitativen Entwicklung führend, stilistisch eine Innovation. Aus Klein- und Mittelbetrieben bestehend, produziert sie 66% der europäischen Produktion und beliefert 121 Länder mit einer Exportquote von 26,9%.

ORT	TOSKANA (ITALIEN)
ANWENDUNG	BEGEBBARE ABDECKUNGEN
PRODUKT	GITTERROST SCH 38/30_IFR, GITTERROST SCH 38/30C_IFR



ZIELE

Der Gerbereiproduktionsprozess ist sehr komplex und wechselt zwischen chemischen und mechanischen Vorgängen kontinuierlich ab. Bei allen chemischen Vorgängen, bis hin zur Fertigstellung, wird das Leder mit Wasser und bestimmten Mengen an chemischen Produkten (Tenside, basische Salze, Enzyme) behandelt, außerdem werden die Häute mit Kalk und Natriumsulfid verarbeitet. Der Gebrauch von aggressiven Wirkstoffen im Gerbereiprozess (Kalk, Natriumsulfid, anorganische und organische Säuren, Chromgerbstoffe, Tanningerbstoffe, Lösungsmittel, Harze, Farbstoffe und Pigmente, Licker und N-NH₄, Chlorüre, Sulfate und Sulfide, die im Wasser und im Klärschlamm anwesend sind) und der PH-Wert von 8-9, erfordern eine Lösung, die Materialien enthält, die perfekt den oben genannten Angriffen standhalten und ihre Eigenschaften während langer Zeit unverändert beibehalten.

LÖSUNG

Die M.M. hat die Anlage besichtigt, den gegenwärtigen Stand aufgenommen und die neue Struktur mit Gitterrosten SCH 38/30_IFR und SCH 38/30C_IFR entworfen. Die Abdeckungsstruktur sichert die nötige konzentrierte Last zu, bei gleichzeitiger Beschränkung des Gewichts und einer Rutschfestigkeit von R13, gemäß DIN 51130. Die offenen Gitterroste ermöglichen den Abfluss, während die geschlossenen Gitterrosten das Austreten von Gerüchen verhindern. Die intrinsischen Eigenschaften der eingesetzten Materialien, garantieren eine lange Haltbarkeit ohne den Verlust von Eigenschaften, auch in Anwesenheit einer hoch aggressiven Umgebung, wie diejenige einer Gerberei.